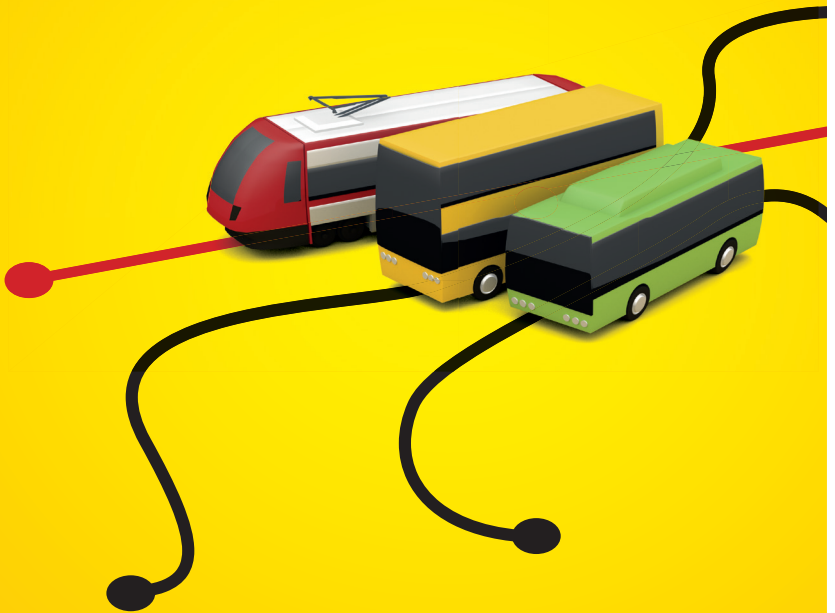


2017-02-06

Tidtabell



ul.se 0771-14 14 14



UL Kundtjänst

ul.se

På UL:s hemsida hittar du trafiknyheter, information och tidtabeller för kollektivtrafiken i Uppsala län. Här kan du också lämna synpunkter, registrera förseningsersättning och köpa UL-kort.

Telefon: 0771-14 14 14

Personlig service med information om tidtabeller, linjestäckningar, priser och annat du behöver veta för att planera din resa.

Öppet: måndag – fredag kl. 06.00 – 22.00,
lördag, sön- och helgdag kl. 08.00 – 22.00.

UL Center

UL Center ligger i stationshuset, Resecentrum i Uppsala.

Öppet: måndag – fredag kl. 07.00 – 19.00,
lördag kl. 09.00 – 17.00. Sön- och helgdag stängt.

Har du synpunkter på trafiken?

Lämna gärna synpunkter till oss via vår hemsida, **ul.se**.

Följ oss på Facebook, **facebook.com/ultrafik** eller skriv till:
UL, Box 1400, 751 44 Uppsala.

Så köper du biljett



UL-appen

Med UL-appen kan du köpa enkelbiljetter och 24-timmarsbiljetter. Ladda den med reskassa för att få det bästa priset på enkelresor. UL-appen är gratis och du hittar den i din appbutik.



Betala ombord

På de allra flesta av våra bussar och tåg kan du köpa biljett med betalkort till ombordpris. Undantaget är den trafik som körs av SL – linje 677 och SL-pendeln.



UL-kortet

Skaffa och ladda UL-kortet hos något av våra ombud eller på UL Center i Uppsala. Du kan också ladda ditt UL-kort själv via **ul.se**. På UL-kortet kan du ladda periodbiljetter och reskassa.



Automater och ombud

Biljettautomater finns vid större knutpunkter för bussar och tåg. Hos våra ombud kan du köpa biljetter och ladda ditt UL-kort. Håll utkik efter UL:s logotyp.



Vad kostar det?

Aktuella priser och information om giltighet hittar du på **ul.se**. Det är alltid billigare att köpa biljett innan du går ombord.

101 Knivsta - Vassunda - Uppsala**Helgfri måndag - fredag**

Knivsta station	Vassunda	Krusenberg	Nämndemansvägen	Lägerhyddsvägen	Akademiska sjukhuset	Uppsala Centralstation
06.00	06.08	06.13	06.23	x	x	06.42
07.00	07.08	07.13	07.23	x	x	07.42
07.33	07.42	07.47	07.58	x	x	08.33B
08.03	08.11	08.17	08.29	x	x	08.50
09.03	09.11	09.16	09.27	x	x	09.47
10.03	10.11	10.16	10.27	x	x	10.47
11.03	11.11	11.16	11.27	x	x	11.47
12.03	12.11	12.16	12.27	x	x	12.47
13.03	13.11	13.16	13.27	x	x	13.47
14.03	14.11	14.16	14.27	x	x	14.47
15.03	15.11	15.16	15.27	x	x	15.50
16.03	16.11	16.16	16.27	x	x	16.50
17.03	17.11	17.16	17.27	x	x	17.50
17.33	17.41	-	-	-	-	-
18.03	18.11	18.16	18.27	x	x	18.47
19.03	19.11	19.16	19.27	x	x	19.47
20.03	20.11	20.16	20.26	x	x	20.45
21.03	21.11	21.16	21.26	x	x	21.45
22.03	22.11	22.16	22.26	x	x	22.45
23.03	23.11	23.16	23.26	x	x	23.45
00.03	00.11	00.16	00.26	x	x	00.45
03.13N	03.21N	03.26N	03.36N	N	N	03.53N

Lördag, sön- och helgdag

06.00	06.08	06.13	06.23	x	x	06.42
08.03	08.11	08.16	08.26	x	x	08.45
10.03	10.11	10.16	10.27	x	x	10.47
12.03	12.11	12.16	12.27	x	x	12.47
14.03	14.11	14.16	14.27	x	x	14.47
16.03	16.11	16.16	16.27	x	x	16.47
18.03	18.11	18.16	18.27	x	x	18.47
20.03	20.11	20.16	20.27	x	x	20.47
22.03	22.11	22.16	22.26	x	x	22.45
00.03	00.11	00.16	00.26	x	x	00.45
03.13N	03.21N	03.26N	03.36N	N	N	03.53N

HÅLLPLATSER LINJE 101 I KNIUSTA OCH UPPSALA

Knivsta: Knivsta station, Centralvägen, Ängby park och Pärönvägen.

Uppsala: Lugnet, Nämndemansvägen, Lägerhyddsvägen, Uppsala Science Park, Akademiska sjukhuset södra, Akademiska sjukhuset, Svandammen och Centralstationen.

B Turen körs via Ultuna efter Lägerhyddsvägen.

N Turen körs natt mot lör-, sön- och helgdag utom natt mot julafton och juldagen.

101 Uppsala - Vassunda - Knivsta**Helgfri måndag - fredag**

	Uppsala	Centralstation (D1)	Akademiska sjukhuset	Lägerhyddsvägen	Nämndemansvägen	Krusenberg	Vassunda	Knivsta station
05.15	x		05.22	05.30	05.41	05.49	05.57	
06.10	x		06.18	06.28	06.40	06.49	06.57	
07.10	x		07.18	07.28	07.40	07.49	07.57	
08.10	x		08.18	08.28	08.40	08.49	08.57	
09.15	x		09.22	09.30	09.41	09.49	09.57	
10.15	x		10.22	10.30	10.41	10.49	10.57	
11.15	x		11.22	11.30	11.41	11.49	11.57	
12.15	x		12.22	12.30	12.41	12.49	12.57	
13.15	x		13.22	13.30	13.41	13.49	13.57	
14.15	x		14.22	14.30	14.41	14.49	14.57	
15.10	x		15.18	15.28	15.40	15.49	15.57	
16.10	x		16.18	16.28	16.40	16.49	16.57	
16.40	x		16.48	16.58	17.10	17.19	17.27	
17.10	x		17.18	17.28	17.40	17.49	17.57	
18.15	x		18.22	18.30	18.41	18.49	18.57	
19.15	x		19.22	19.30	19.41	19.49	19.57	
20.15	x		20.22	20.30	20.41	20.49	20.57	
21.15	x		21.22	21.30	21.41	21.49	21.57	
22.15	x		22.22	22.30	22.41	22.49	22.57	
23.15	x		23.22	23.30	23.41	23.49	23.57	

Lördag, sön- och helgdag

07.15	x	07.23	07.31	07.41	07.49	07.57
09.15	x	09.23	09.31	09.41	09.49	09.57
11.15	x	11.23	11.31	11.41	11.49	11.57
13.15	x	13.23	13.31	13.41	13.49	13.57
15.15	x	15.23	15.31	15.41	15.49	15.57
17.15	x	17.23	17.31	17.41	17.49	17.57
19.15	x	19.23	19.31	19.41	19.49	19.57
21.15	x	21.23	21.31	21.41	21.49	21.57
23.15	x	23.23	23.31	23.41	23.49	23.57

HÅLLPLATSER LINJE 101 I UPPSALA OCH KNIVSTA

Uppsala: Centralstationen, Svandammen, Akademiska sjukhuset, Akademiska sjukhuset södra, Uppsala Science Park, Lägerhyddsvägen, Nämndemansvägen och Lugnet.

Knivsta: Pärönvägen, Ängby park, Gredelbybacken och Knivsta station.

183 Sigtuna - Knivsta (- Uppsala)

Helgfri måndag - fredag

Sigtuna	Hällsboskolan	Sigtuna busstation	Vassunda	Knivsta station	Knivsta kyrka	Björksta vändlinga	Uppsala Centralstation	Uppsala Centralstation
05.40	05.49	06.07	06.15	06.20	-	06.42B	06.34C	
06.40	06.49	07.07	07.15	07.20	07.25	07.42B	07.34C	
07.14D	07.23D	07.42D	-	-	-	08.16D	-	
07.40	07.49	08.07	08.15	08.20	08.25	08.50B	08.34C	
08.40	08.49	09.07	09.15	09.20	-	09.47B	09.34C	
09.40	09.49	10.07	10.15	10.20	-	10.47B	10.34C	
10.40	10.49	11.07	11.15	11.20	-	11.47B	11.34C	
11.40	11.49	12.07	12.15	12.20	-	12.47B	12.34C	
12.40	12.49	13.07	13.15	13.20	-	13.47B	13.34C	
13.40	13.49	14.07	14.15	14.33	14.37	14.47B	14.34C	
14.40	14.49	15.07	15.15	15.20	15.25	15.50B	15.34C	
15.40	15.49	16.07	16.15	16.20	16.25	16.50B	16.34C	
16.40	16.49	17.07	17.15	17.20	-	17.50B	17.34C	
17.40	17.49	18.07	18.15	18.20	-	18.47B	18.34C	
18.40	18.49	19.07	19.15	19.20	-	19.47B	19.34C	
19.40	19.49	20.07	20.15	20.20	-	20.45B	20.34C	
20.40	20.49	21.07	21.15	21.20	-	21.45B	21.34C	
21.40	21.49	22.07	22.15	22.20	-	22.45B	22.34C	
22.40	22.49	23.07	23.15	23.20	-	23.45B	23.34C	
23.40	23.49	00.07	00.15	00.20	-	00.45B	-	

Lördag, sön- och helgdag

09.40	09.49	10.07	10.15	10.20	-	10.47B	10.34C	
11.40	11.49	12.07	12.15	12.20	-	12.47B	12.34C	
13.40	13.49	14.07	14.15	14.20	-	14.47B	14.34C	
16.40	16.49	17.07	17.15	17.20	-	-	17.34C	
18.40	18.49	19.07	19.15	19.20	-	-	19.34C	
20.40	20.49	21.07	21.15	21.20	-	-	21.34C	
22.40	22.49	23.07	23.15	23.20	-	-	23.34C	

HÅLLPLATSER LINJE 183 I SIGTUNA OCH KNIVSTA

Sigtuna: Hällsboskolan, Tvillingbackarna, Mälargården, Kämpasten, Stura Sjudargården, Lilla Sjudargården, Sigtuna folkhögskola, Läroverket, Sigtunastiftelsen, Doktorsgården, Klockbacken, Sigtuna busstation och Pilsbo.

Knivsta: Pärönvägen, Ängby park, Gredelbybacken, Knivsta station, Sporthallen, Genvägen, Ledinge vägsäl och Knivsta kyrka.

B Med linje 101 Vassunda - Uppsala.

C Med SL-pendeln Uppsala C - Knivsta station eller omvänt.

D Turen körs som linje 188 Sigtuna - Uppsala.

183 (Uppsala -) Knivsta - Sigtuna**Helgfri måndag - fredag**

Uppsala Centralstation	Uppsala Centralstation	Björksta vändslinga	Knivsta kyrka	Knivsta station	Vassunda	Sigtuna busstation	Sigtuna Hällsboskolan
04.26C	-	-	04.39	04.46	04.53	05.09	05.20
05.26C	05.15B	-	05.39	05.46	05.53	06.09	06.20
05.56C	06.10B	-	06.09	06.16	06.23	06.39	06.50
06.26C	-	-	06.39	06.46	06.53	07.09	07.20
07.26C	07.10B	07.35	07.39	07.46	07.53	08.09	08.20
08.26C	08.10B	08.35	08.39	08.46	08.53	09.09	09.20
09.26C	09.15B	-	09.39	09.46	09.53	10.09	10.20
10.26C	10.15B	-	10.39	10.46	10.53	11.09	11.20
11.26C	11.15B	-	11.39	11.46	11.53	12.09	12.20
12.26C	12.15B	-	12.39	12.45	12.53	13.09	13.20
13.26C	13.15B	-	13.39	13.45	13.53	14.09	14.20
14.26C	14.15B	14.37	14.39	14.45	14.53	15.09	15.20
15.26C	15.10B	-	15.39	15.45	15.53	16.09	16.20
16.26C	16.10B	16.35	16.39	16.45	16.53	17.09	17.20
-	17.05D	-	-	17.44D	18.00D	18.11D	
18.26C	18.15B	-	18.39	18.45	18.53	19.09	19.20
19.26C	19.15B	-	19.39	19.45	19.53	20.09	20.20
20.26C	20.15B	-	20.39	20.45	20.53	21.09	21.20
21.26C	21.15B	-	21.39	21.45	21.53	22.09	22.20
22.26C	22.15B	-	22.39	22.45	22.53	23.09	23.20

Lördag, sön- och helgdag

08.26C	-	-	08.39	08.46	08.53	09.09	09.20
10.26C	-	-	10.39	10.46	10.53	11.09	11.20
12.26C	-	-	12.39	12.45	12.53	13.09	13.20
15.26C	15.15B	-	15.39	15.45	15.53	16.09	16.20
17.26C	17.15B	-	17.39	17.45	17.53	18.09	18.20
19.26C	19.15B	-	19.39	19.45	19.53	20.09	20.20
21.26C	21.15B	-	21.39	21.45	21.53	22.09	22.20

HÅLLPLATSER LINJE 183 I KNIVSTA OCH SIGTUNA

Knivsta: Knivsta kyrka, Ledinge vägskäl, Genvägen, Sporthallen, Knivsta station, Centralvägen, Ängby park och Pärönvägen.

Sigtuna: Pilsbo, Sigtuna busstation, Klockbacken, Doktorsgården, Sigtunastiftelsen, Läroverket, Sigtuna folkhögskola, Lilla Sjudargården, Stora Sjudargården, Kämpasten, Mälargården, Tvillingbackarna och Hällsboskolan.

- B** Med linje 101 Uppsala - Vassunda eller omvänt.
- C** Med SL-pendeln Uppsala - Knivsta eller omvänt.
- D** Turen körs som linje 188 Uppsala - Sigtuna.

Avs: UL
Box 1400
751 44 Uppsala



Edeby Ängsväg

Har du frågor?

Välkommen att kontakta UL Kundtjänst,
0771 - 14 14 14.

På **ul.se** finner du vårt totala utbud av biljetter
och mer information om hur du reser med oss.

ul.se

